

Ático en Puerto Banús

Referencia: R5402251



Dormitorios: 3

Baños: 4

M²: 280

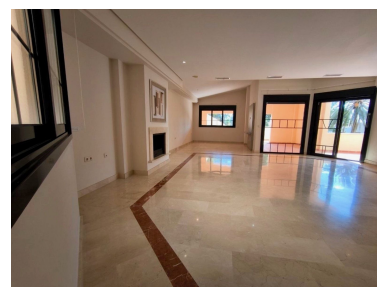
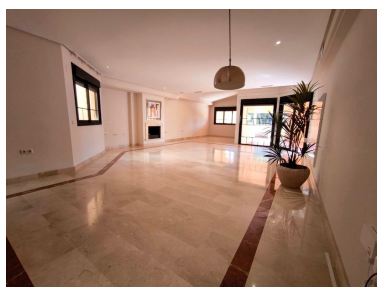
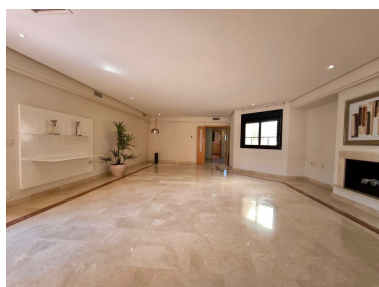
Precio: 1.990.000 €

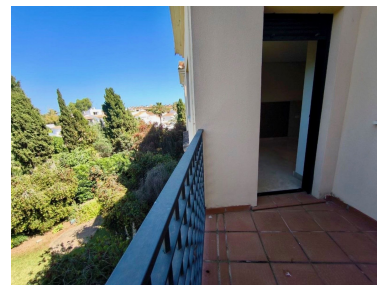
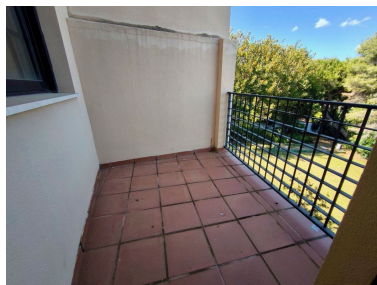
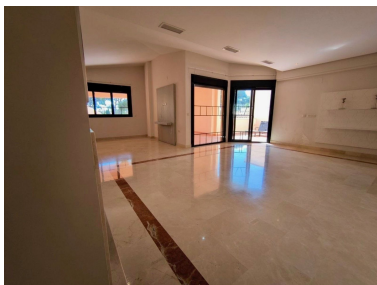
Estado: Venta

Tipo de propiedad: Ático

Plazas: por petición

Día de la impresión : 21st
Junio 2026





Descripción:Ático en Puerto Banús Amplio ático situado en un complejo residencial cerrado y consolidado en Puerto Banús, a poca distancia a pie de la playa, restaurantes, paseo marítimo y todos los servicios. La propiedad dispone de 3 dormitorios, 3 baños y aseo de invitados, con una superficie construida total de 312 m², incluyendo aproximadamente 194 m² interiores. La distribución ofrece una amplia zona de salón con salida a la terraza, cocina, tres dormitorios, tres baños y un aseo independiente. La propiedad incluye 3 plazas de aparcamiento privadas y trastero. La urbanización cuenta con jardines comunitarios, piscina exterior, piscina interior, zona de spa, sauna, gimnasio y seguridad. Su ubicación cerca de la playa y de Puerto Banús hace que esta propiedad sea adecuada como residencia permanente, vivienda vacacional o inversión. Un ático amplio en una de las zonas costeras más consolidadas de Marbella. Características: Ático Puerto Banús 3 Dormitorios 3 Baños Aseo de Invitados 312 m² Construidos Aprox. 194 m² Interiores Terraza Privada 3 Plazas de Garaje Trastero Urbanización Cerrada Jardines Comunitarios Piscina Exterior Piscina Interior Zona Spa Sauna Gimnasio Seguridad A poca distancia de la playa Cerca de servicios

Destacado:

None, Piscina, Aire acondicionado, Jardín privado, Ascensor, Seguridad 24H, Plazas, Frente a la playa, Casa de vacaciones, Inversión, Lujo, Reventa