

Villa en Churriana

Referencia: R5400055



Dormitorios: 4

Baños: 3

M²: 356

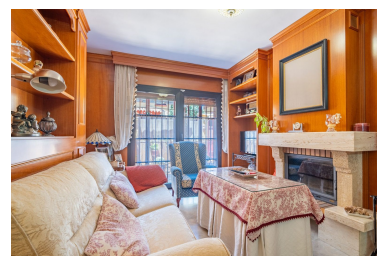
Precio: 700.000 €

Estado: Venta

Tipo de propiedad: Villa

Plazas: por petición

Día de la impresión : 12th
Junio 2026





Descripción:pareado situado en Churriana, en una urbanización cerrada con piscina y pista de pádel. Este pareado consta de 4 plantas que se distribuyen de la siguiente manera: Planta Baja: Se accede por la puerta principal, antes de entrar a la vivienda, tenemos un pequeño patio. Una vez dentro de la vivienda, nos encontramos con unas escaleras que llevan a la planta superior y a mano derecha un pasillo que da acceso a un gran salón comedor, muy luminoso, con chimenea, a un aseo y a la entrada de una cocina amplia, independiente con una estufa de leña, totalmente equipada y amueblada. La cocina da acceso a un patio trasero donde podemos disfrutar de momentos en familia y amigos ya que está dotada de una zona de barbacoa y un horno de leña. Planta primera: Subiendo por las escaleras, accedemos a 3 dormitorios y una pequeña estancia destinada como cuarto de la plancha, además de un cuarto de baño completo con plato de ducha. Planta segunda: Accedemos por las escaleras desde la planta primera y está distribuida con una habitación grande con techos abuhardillados, dentro de la misma, tenemos un gran vestidor revestido de madera para una buena organización. En la misma planta, accedemos a un gran cuarto de baño con un plato de ducha, a una sala de estar abuhardillada donde se contemplan momentos de tranquilidad y a una pequeña terraza. Planta Sótano: Accedemos desde la planta baja de la vivienda y nos encontramos con 2 estancias, donde una de ellas la destinamos a Trastero y la otra a sala polivalente. En la misma planta, mediante una puerta, accedemos al parking de la urbanización donde hay asignadas 2 plazas de garaje. La vivienda cuenta con placas solares La ubicación es excepcional, muy cerca de la Fuente del Rey, un área residencial donde las personas buscan tranquilidad con conexión rápida a Málaga capital y al aeropuerto. A tan solo 10-15 min de Torremolinos. Llámenos sin compromiso para más información. En cumplimiento del Decreto de la Junta de Andalucía 218/2005, del 11 de octubre, se informa al cliente comprador que los gastos notariales, registrales, impuestos (ITP y AJD), otros gastos inherentes o derivados de la compra no están incluidos en el precio de venta publicado. Los honorarios de intermediación inmobiliaria sí están incluidos en el precio de venta. La información proporcionada en este anuncio es orientativa, no es vinculante y carece de validez contractual.

Destacado:

Piscina, Aire acondicionado, Vistas a la montaña, Jardín privado