

+34 695 577 651



info@lw-estates.com

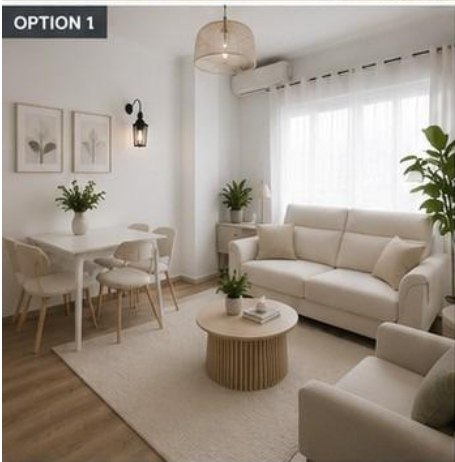
Apartamento en Málaga

Referencia: R5378686

MAIN DESIGN



OPTION 1



OPTION 2



OPTION 3



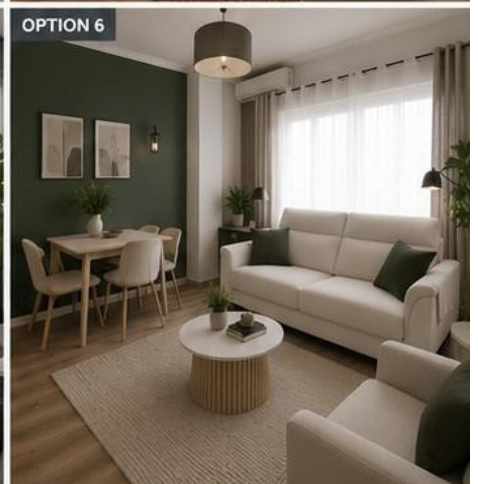
OPTION 4



OPTION 5



OPTION 6



Dormitorios: 2

Baños: 1

M²: 58

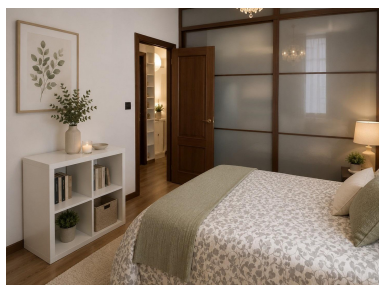
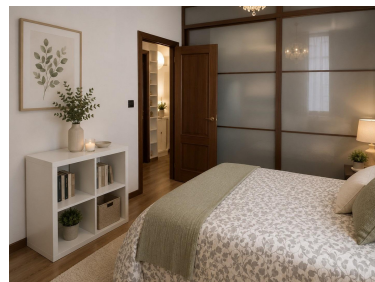
Precio: 460.000 €

Estado: Venta

Tipo de propiedad:
Apartamento

Plazas: por petición

Día de la impresión : 17th
Junio 2026



Descripción: Apartamento de 2 Dormitorios con Licencia Turística en el Centro Histórico de Málaga, a pasos de la Casa Natal de Picasso en Plaza de la Merced Se vende precioso apartamento de 54 m2 situado en la tercera planta de un encantador edificio boutique con ascensor y solo seis viviendas, ofreciendo privacidad y tranquilidad en pleno corazón de la ciudad. Se trata de una de las pocas propiedades de la zona con licencia turística en vigor, lo que la convierte en una excelente oportunidad tanto como residencia privada como inversión de alta rentabilidad. La vivienda dispone de dos cómodos dormitorios, cocina totalmente equipada, espacios luminosos y todas las comodidades modernas para disfrutar de una vida urbana confortable. Su distribución es funcional y acogedora, ideal para disfrutar del vibrante estilo de vida malagueño durante todo el año. Ubicado en pleno centro histórico de Málaga, el apartamento está rodeado de restaurantes, cafeterías, tiendas, monumentos culturales y todos los servicios esenciales, todo a pocos pasos. Su privilegiada ubicación permite disfrutar plenamente de la auténtica atmósfera de una de las ciudades mediterráneas más dinámicas y demandadas. Le informamos de que los honorarios de nuestra agencia ya están incluidos en el precio de venta, por lo que no deberá abonar gastos adicionales de gestión o asesoramiento inmobiliario. En cumplimiento del Decreto 218/2005 de la Junta de Andalucía, de 11 de octubre, se informa al cliente de que los gastos notariales, registrales, ITP y demás gastos inherentes a la compraventa no están incluidos en el precio. La información facilitada es meramente orientativa, no vinculante y carece de valor contractual. La oferta está sujeta a errores, cambios de precio, disponibilidad y/o retirada del mercado sin previo aviso. ■Es ■posible ■que ■esta información ■haya ■sido ■modificada ■y aún ■no ■incorporada. Recomendamos ■contactar con la ■empresa para ■obtener la ■información más actualizada ■y/o ■confirmar ■los ■datos ■aquí ■expuestos

Destacado:

Ascensor