

+34 695 577 651



info@lw-estates.com

Villa en Nueva Andalucía

Referencia: R5366833



Dormitorios: 5

Baños: 4

M<sup>2</sup>: 588

Precio: 3.850.000 €

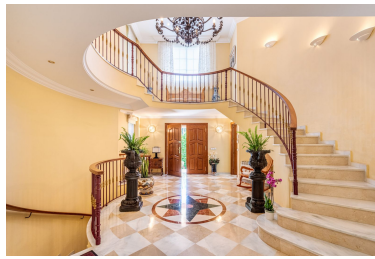
Estado: Venta

Tipo de propiedad: Villa

Plazas: por petición

Día de la impresión : 14th  
Junio 2026





---

Descripción: Ubicada en una tranquila calle bordeada de árboles en la codiciada zona de Atalaya Río Verde, esta elegante residencia de estilo andaluz ofrece una combinación excepcional de amplitud, privacidad y comodidad, a tan solo unos pasos de Puerto Banús y de los vibrantes restaurantes de Nueva Andalucía. Distribuida en tres niveles, la vivienda ha sido cuidadosamente diseñada tanto para ofrecer un cómodo entorno familiar como para realizar reuniones sociales con total facilidad. La planta principal le da la bienvenida con un impresionante vestíbulo de entrada, que cuenta con un llamativo techo de doble altura que inunda el espacio de luz natural y aporta una sensación de grandeza. En este nivel se encuentra actualmente un amplio dormitorio en suite, utilizado como despacho, junto con un generoso salón definido por grandes ventanales que se abren sin interrupciones a la terraza y el jardín. La cocina, independiente y completamente equipada, se complementa con una zona adicional de lavandería/preparación, ideal para el servicio o para el día a día. El nivel se completa con abundante espacio de almacenamiento y un aseo de invitados. El jardín, bellamente ajardinado, rodea por completo la casa, generando un oasis privado con sol durante todo el día. En el corazón del jardín se encuentra una piscina de gran tamaño, rodeada de abundante vegetación y numerosos árboles frutales, ofreciendo un tranquilo estilo de vida mediterráneo. En la planta superior se sitúan cuatro espaciosos dormitorios en suite, cada uno con acceso a terrazas privadas o compartidas. Estas habitaciones disfrutan de abundante luz natural y ofrecen vistas apacibles a la vegetación circundante. La planta baja cuenta con un amplio garaje con capacidad para aproximadamente cuatro vehículos, además de varias áreas versátiles que podrían convertirse en alojamiento adicional, gimnasio o amplio espacio de almacenamiento. Se trata de una oportunidad única para adquirir una vivienda familiar de gran tamaño en una de las zonas más tranquilas y mejor comunicadas de la Costa del Sol, combinando privacidad con acceso a pie a algunos de los servicios más exclusivos del área.

---

Destacado:

None, Piscina, Aire acondicionado, Jardín privado, None, Sistema de alarma, Plazas, Inversión, Lujo, Reventa