

## Casas rústica en Estepona

Referencia: R5366632



Dormitorios: 6

Baños: 5

M<sup>2</sup>: 520

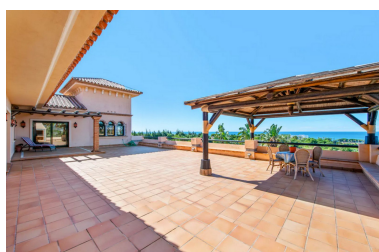
Precio: 2.750.000 €

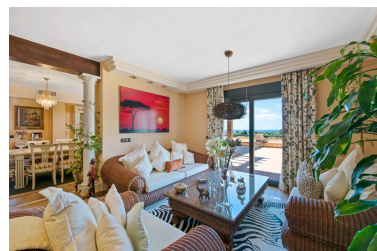
Estado: Venta

Tipo de propiedad: Casas  
rústica

Plazas: por petición

Día de la impresión : 21st  
Junio 2026





---

Descripción: Exclusiva finca cerca del centro y de la playa de Estepona. Ubicada en el privilegiado entorno de Estepona, en Reinoso a 2 km del centro y playa de Estepona, esta extraordinaria propiedad combina privacidad, amplitud y un completo programa de ocio y bienestar en una parcela de 5.860 m<sup>2</sup>. La vivienda principal cuenta con una superficie construida de 1.096 m<sup>2</sup>, distribuida de forma funcional y elegante. Dispone de cuatro amplios dormitorios, además de un despacho con posibilidad de convertirse en un quinto dormitorio, así como cuatro baños completos y un aseo de cortesía. La zona de día ofrece un salón principal y un acogedor salón de televisión, además de un comedor independiente. La cocina, completamente equipada, incluye zona office y lavadero, pensada para el máximo confort en el día a día. Destaca también una espectacular bodega diseñada para celebraciones, equipada con bar y espacio específico para la conservación de vinos. La propiedad incorpora una completa zona de bienestar con spa privado, que incluye sauna, hidromasaje, ducha de hidromasaje y gimnasio. En el exterior, los espacios están cuidadosamente diseñados para el disfrute: porche y solárium junto a la piscina, creando un ambiente ideal para el descanso y el ocio. La finca dispone además de garaje para dos vehículos con acceso automatizado. Entre sus exclusivas dotaciones destacan: • Ascensor con capacidad para cuatro personas • Piscina de 110 m<sup>3</sup> con impresionante cascada en cortina de 3 metros de altura • Pista de tenis individual • Zona ecuestre con vestuarios, dos boxes para caballos y almacén • Entrada principal con cancela automática • Paseo de hormigón impreso de 150 metros, decorado con pérgolas cubiertas de glicinias azules, bancos de madera y una fuente semicircular con 16 surtidores La finca está preparada para el mantenimiento eficiente de sus amplias zonas verdes, con depósito de agua para riego de 100.000 litros y pozo propio con bomba sumergida. El diseño paisajístico incluye un elegante jardín francés con rosales, palmeras, fuente ornamental y bancos de cerámica, además de dos huertos: uno con variedad de frutales y otro con aproximadamente 70 naranjos navelate. Todo el conjunto se completa con jardines iluminados, que realzan la belleza de la propiedad también durante la noche.

---

Destacado:

None, Piscina, Aire acondicionado, Vistas al mar, Vistas a la montaña, Ascensor, None, Jardín privado, Plazas