

+34 695 577 651

**LW**  
Estates

info@lw-estates.com

Ático en Nueva Andalucía

Referencia: R5362660



Dormitorios: 3

Baños: 2

M<sup>2</sup>: 108

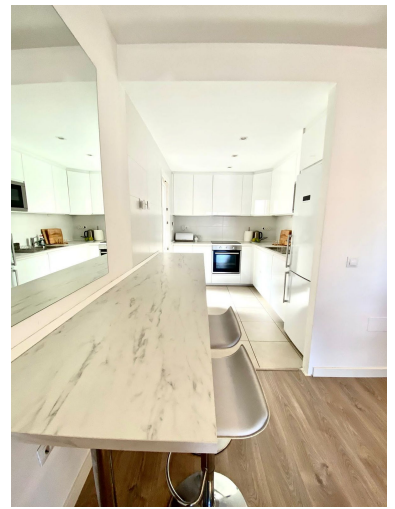
Precio: 529.000 €

Estado: Venta

Tipo de propiedad: Ático

Plazas: por petición

Día de la impresión : 27th  
Abril 2026



Descripción: Descubra este elegante ático en Nueva Andalucía, una propiedad que combina a la perfección lujo, confort y una atractiva oportunidad de inversión. Su privilegiada orientación suroeste inunda cada estancia de luz natural y permite disfrutar de impresionantes vistas panorámicas al mar y atardeceres únicos desde una amplia terraza. Listo para entrar a vivir, el inmueble se entrega completamente amueblado con un diseño contemporáneo y cuidado al detalle. Además, dispone de licencia turística en vigor y un historial probado de ingresos, convirtiéndolo en una opción ideal tanto como residencia habitual, segunda vivienda o inversión de alta rentabilidad. Ubicado en la parte alta de Nueva Andalucía y a 5 minutos de Puerto Banús, playas de arena dorada, colegios internacionales y el Aeropuerto de Málaga ✈️, ofreciendo una conectividad excelente y un estilo de vida inmejorable. Características destacadas • Amplia terraza con espectaculares vistas al mar y a la puesta de sol • Licencia turística activa con rentabilidad demostrable • Totalmente amueblado y listo para entrar a vivir • Piscina comunitaria y gimnasio comunitario • Urbanización cerrada con seguridad y jardines cuidados • Próximo a colegios internacionales, centros médicos y transporte Ubicación y estilo de vida • Dirección privilegiada en Nueva Andalucía (Valle del Golf) • A minutos de Puerto Banús, Marbella centro y las mejores playas • Entorno internacional consolidado, ideal para reubicación • Clima excepcional durante todo el año y estilo de vida mediterráneo Una inversión segura en una de las zonas más demandadas de Marbella. Contáctenos hoy mismo para concertar una visita privada o recibir asesoramiento personalizado. Honorarios de agencia incluidos en el precio de venta. Según el Decreto 218/2005 de la Junta de Andalucía, que los gastos notariales, registrales e IVA (si aplica), no están incluidos en el precio. Se aplicará ITP 7 %, además de notaría (aprox. 0,3 %–0,5 %) y Registro de la propiedad (aprox. 0,1 %–0,3 %) sobre el precio de venta. La información es orientativa, no contractual y puede estar sujeta a modificaciones no actualizadas. Para confirmar datos o recibir información actualizada, le recomendamos contactar con nosotros.

---

#### Destacado:

Piscina, Aire acondicionado, Vistas al mar, Vistas a la montaña, Ascensor, None, Jardín privado, Plazas, Casa de vacaciones, Inversión, Reventa