

Casa en Parque Clavero

Referencia: R5361952



Dormitorios: 6

Baños: 5

M<sup>2</sup>: 353

Precio: 1.375.000 €

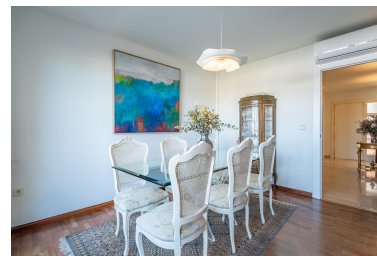
Estado: Venta

Tipo de propiedad: Casa

Plazas: por petición

Día de la impresión : 27th  
Abril 2026





---

Descripción: Te presentamos este magnífico chalet adosado de 353 m<sup>2</sup> construidos, ubicado en una de las zonas residenciales más demandadas de Parque Clavero, dentro de un recinto cerrado con jardines y piscina comunitaria, perfecto para disfrutar de un entorno tranquilo y familiar. La vivienda se distribuye en varias plantas y destaca por su amplitud, luminosidad y excelente distribución. Dispone de seis dormitorios, cuatro baños completos y un aseo, lo que la convierte en una opción ideal para familias numerosas o para quienes buscan espacio y comodidad. En la planta principal encontramos un amplio salón-comedor con acceso directo a una agradable terraza, ideal para comidas al aire libre o momentos de relax. La cocina es independiente, ha sido reformada recientemente y cuenta con un diseño funcional y moderno, pensada para el día a día. El dormitorio principal es una verdadera suite privada, con baño en suite, vestidor y acceso a una terraza, aportando independencia y confort. El resto de dormitorios son espaciosos y versátiles, aptos como dormitorios, despacho o sala de invitados. La vivienda se completa con una última planta abuhardillada, un espacio polivalente ideal como zona de ocio, estudio o gimnasio. Además, cuenta con dos plazas de garaje, aportando comodidad y seguridad. Una propiedad excepcional por ubicación, dimensiones y prestaciones, perfecta para quienes buscan calidad de vida en un entorno privilegiado.

---

Destacado:

Piscina, Aire acondicionado, Vistas al mar, Jardín privado, None, Plazas, Lujo