

+34 695 577 651



info@lw-estates.com

Apartamento en Arroyo de la Miel

Referencia: R5358055



Dormitorios: 1

Estado: Venta

Baños: 1

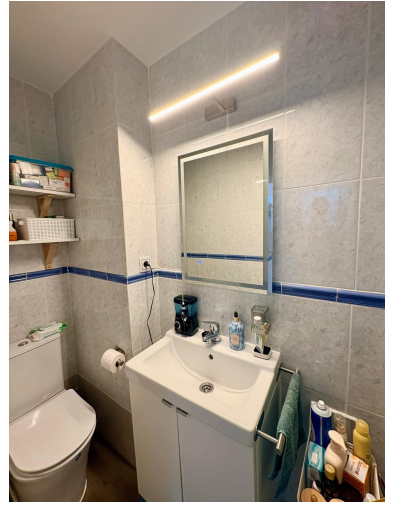
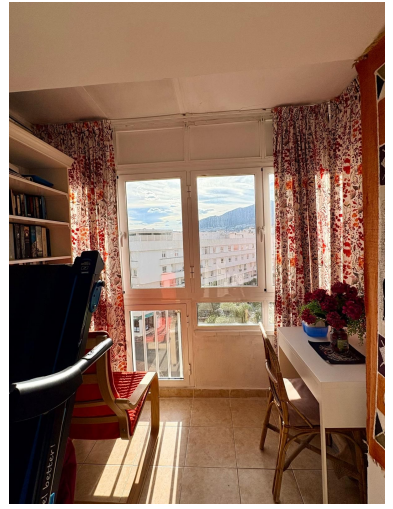
Tipo de propiedad:
Apartamento

M²: 33

Plazas: por petición

Precio: 176.000 €

Día de la impresión : 1st
Mayo 2026



Descripción: ESTUDIO EN EDIFICIO ÁGATA – BENALMÁDENA | ALTA RENTABILIDAD Y UBICACIÓN ESTRATÉGICA Precio: 176.000 € (negociable) Se presenta esta excelente oportunidad en el conocido Edificio Ágata, situado en Avenida Gamonal, una de las zonas más demandadas de Benalmádena por su cercanía a todos los servicios y su gran atractivo tanto residencial como turístico. Se trata de un estudio muy luminoso, ubicado en tercera planta, con orientación oeste y vistas abiertas a la montaña, lo que garantiza luz natural durante gran parte del día y una agradable sensación de amplitud. Características principales * Superficie: 30 m² * Tercera planta * Orientación oeste * Vistas abiertas a la montaña * Estudio muy luminoso * Amplio armario empotrado * Aire acondicionado frío/calor * Ventanas Climait * Baño reformado con ducha * Cocina reformada con todos los electrodomésticos * Se vende sin muebles (cocina y baño completamente equipados) Edificio y gastos * Edificio con ascensores * Piscina comunitaria y jardines * Parking comunitario * Comunidad: 217 € / trimestre (incluye agua) Potencial de inversión Una de las grandes ventajas de esta propiedad es que se permite el alquiler vacacional, tal y como consta en acta de la comunidad, lo que la convierte en una opción ideal para inversores. Gracias a su ubicación y características, ofrece múltiples posibilidades de rentabilidad: * Alquiler vacacional, con alta demanda durante todo el año * Alquiler de corta temporada, ideal para teletrabajadores o estancias medias * Alquiler de larga temporada, asegurando ingresos estables Su tamaño, bajo mantenimiento y ubicación hacen que sea una propiedad muy fácil de alquilar y con alta rotación. Ubicación Ubicado en Avenida Gamonal, en pleno corazón de Benalmádena, rodeado de todo tipo de servicios: supermercados, restaurantes, transporte público, parques y zonas de ocio. Además, se encuentra a pocos minutos de la playa y del centro, permitiendo disfrutar de la zona sin necesidad de utilizar coche, lo que aumenta significativamente su atractivo tanto para residentes como para turistas.

Destacado:

None, None, Piscina, Aire acondicionado, Vistas a la montaña, Ascensor, Jardín privado, Plazas