

Casa en Marbella

Referencia: R5346388



Dormitorios: 6

Baños: 4

M²: 220

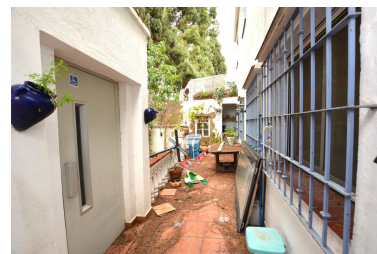
Precio: 750.000 €

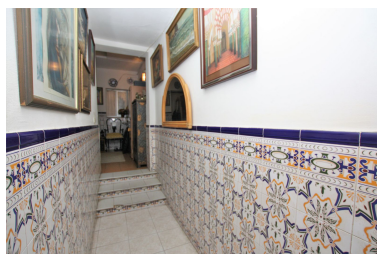
Estado: Venta

Tipo de propiedad: Casa

Plazas: por petición

Día de la impresión : 7th
Mayo 2026





Descripción: ¡¡ CASA CASCO ANTIGUO CON POTENCIAL PARA DIFERENTE USO ¡¡ Ubicada en pleno Casco Antiguo de Marbella, a escasos pasos del albergue juvenil en la Avenida El Trapiche y muy próxima al Parque de la Represa, esta propiedad representa una magnífica oportunidad de inversión en una de las zonas con mayor encanto y proyección de Marbella. Se trata de una casa de aproximadamente 220 m² construidos, sin incluir sus amplias terrazas, que requiere restauración integral, lo que permite adaptarla completamente al proyecto que se desee desarrollar. Gracias a su distribución y ubicación estratégica, ofrece múltiples posibilidades: desde convertirla en una exclusiva vivienda habitual en el corazón del casco histórico, hasta destinarla a actividad hotelera, casa boutique o distribución en apartamentos turísticos. Distribución Planta baja (a pie de calle): Cuenta con un bonito apartamento ya terminado y listo para su uso, además de otro espacio de dimensiones similares con potencial para desarrollar una segunda unidad independiente. Desde esta planta se accede a la primera mediante ascensor, un valor añadido poco común en el casco antiguo, así como por una escalera con entrada directa desde la calle. Primera planta: Dispone de cocina con salida a una agradable terraza de dos niveles con vistas abiertas hacia el entorno del albergue juvenil, salón luminoso con balcones al exterior, dos dormitorios y un baño completo. Desde el salón se accede por escaleras a la planta superior. Segunda planta: Encontramos tres dormitorios adicionales, un cuarto de baño y salida a una encantadora terraza con vistas panorámicas a la calle y a la montaña. Desde esta terraza, a través de otro tramo de escaleras, se accede a una terraza superior con vistas aún más despejadas, donde incluso se puede contemplar el mar y el entorno del Parque de la Represa, ofreciendo un espacio excepcional para crear una zona chill-out o solárium. En definitiva, una propiedad con carácter, amplitud y enorme potencial de revalorización, ideal tanto para inversores como para quienes buscan diseñar una vivienda única en una de las zonas más auténticas y demandadas de Marbella.

Destacado: