

+34 695 577 651



info@lw-estates.com

Terreno en Estepona

Referencia: R5344216

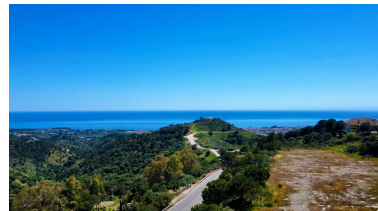
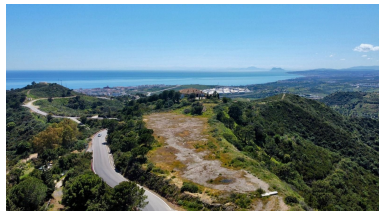
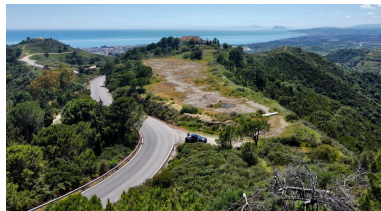
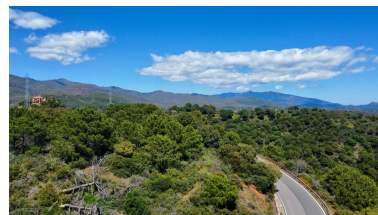
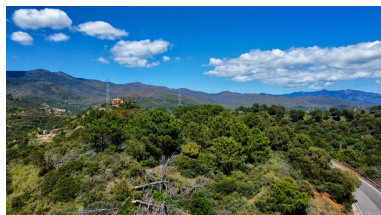


Dormitorios: por petición

Baños: por petición

M²: 27.487

Precio: 450.000 €



Descripción: Se pone a la venta magnífico terreno rústico de 27.000 m², situado en una ubicación privilegiada cerca de Estepona, en un entorno natural de gran belleza y tranquilidad. La finca disfruta de unas impresionantes vistas panorámicas al mar, la montaña y a toda la costa, lo que la convierte en una propiedad muy especial, difícil de encontrar en la zona. Dispone de buen acceso por carretera, facilitando la llegada a la parcela durante todo el año, y cuenta además con posibilidad de conexión a luz y agua, dos aspectos especialmente valiosos en este tipo de terrenos. Su amplitud y características ofrecen múltiples posibilidades, tanto para uso particular como para inversión. Según la normativa o plan actual, existe la posibilidad de construir una vivienda, por lo que es una oportunidad ideal para quienes desean levantar una casa en plena naturaleza, con privacidad, amplitud y unas vistas excepcionales, sin renunciar a la cercanía de Estepona y de todos sus servicios. Además, el terreno también es apto para cultivos, por lo que resulta perfecto para desarrollar un proyecto agrícola, una finca de recreo o una inversión patrimonial con gran proyección en una de las zonas más demandadas de la Costa del Sol. Su combinación de ubicación, dimensiones, accesibilidad, vistas y potencial de uso hacen de esta finca una oportunidad única.

Destacado:

Vistas al mar, Vistas a la montaña, Inversión