

Casa en Alhaurín de la Torre

Referencia: R5344141



Dormitorios: 3

Baños: 3

M²: 184

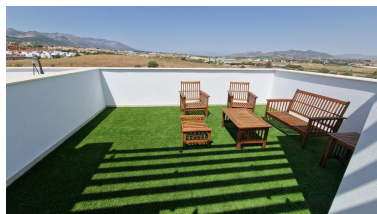
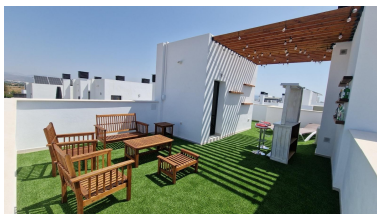
Precio: 562.065 €

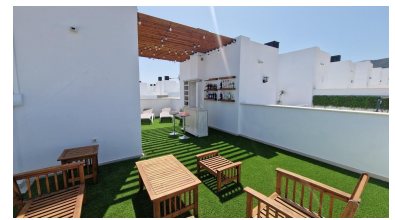
Estado: Venta

Tipo de propiedad: Casa

Plazas: por petición

Día de la impresión : 7th
Mayo 2026





Descripción: Chalet adosado de esquina de reciente construcción en Alhaurín de la Torre Descubre esta magnífica vivienda adosada de esquina, con 184 m² construidos, situada en una de las zonas residenciales más cotizadas de Alhaurín de la Torre. Un entorno consolidado, tranquilo y perfectamente comunicado, a escasos minutos de la autovía, el aeropuerto y con todos los servicios al alcance. La propiedad destaca por su excelente orientación, gran luminosidad y un diseño contemporáneo que combina estética y funcionalidad. Construida con materiales de alta calidad, incorpora sistema de aerotermia, garantizando eficiencia energética y máximo confort durante todo el año.

Distribución: Planta semisótano: Espacio completamente acondicionado como sala de ocio o salón social, ideal para reuniones familiares o con amigos. Planta principal: Acogedor porche de entrada con plaza de aparcamiento. En el interior, encontramos un aseo de cortesía y una elegante cocina abierta con isla, totalmente equipada, que conecta con un amplio salón de forma cuadrada. Sus grandes ventanales aportan una excelente luz natural y dan acceso a una agradable terraza con vistas despejadas al campo. La vivienda dispone de doble acristalamiento, mosquiteras y toldos eléctricos.

Primera planta: Zona de descanso compuesta por 3 dormitorios y 2 baños. El dormitorio principal cuenta con vestidor y baño en suite con plato de ducha. **Segunda planta:** Espectacular terraza solárium estilo chill-out, con vistas panorámicas 360°, zona de relax y espacio de bar, perfecta para disfrutar del clima mediterráneo durante todo el año.

Zonas comunes: Urbanización con jardines cuidados y piscina comunitaria a pocos metros, en un entorno familiar y apacible. En definitiva, una vivienda moderna, cómoda y lista para entrar a vivir, ideal tanto como residencia habitual como para segunda vivienda. Ubicada en una zona residencial con fácil acceso a supermercados, gasolinera, parques infantiles y donde podrá disfrutar de inolvidables atardeceres. Si buscas calidad de vida, confort y ubicación, esta propiedad es una oportunidad que no debes dejar escapar.

Destacado:

None, Piscina, Aire acondicionado, Vistas a la montaña, None, Jardín privado, Plazas, Inversión