

Villa en Almogía

Referencia: R5343202



Dormitorios: 3

Baños: 1

M²: 145

Precio: 125.000 €

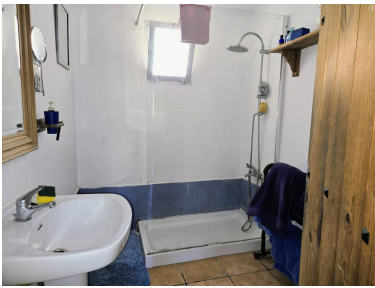
Estado: Venta

Tipo de propiedad: Villa

Plazas: por petición

Día de la impresión : 7th
Mayo 2026





Descripción: Escondida en el campo a las afueras de Almogía, esta encantadora casa adosada en esquina (solo tres en la hilera) invita a una vida tranquila y rural. La planta baja gira en torno a un amplio salón-comedor con acogedora estufa de leña. Unas puertas dobles se abren a una magnífica cocina-comedor exterior—con barbacoa, horno de pizza y espacio para largas comidas alrededor de una gran mesa. También hay tres dormitorios, un cuarto de baño con ducha a ras de suelo, y una generosa cocina de estilo campestre con muebles y alacenas independientes. La planta superior, a la que se accede por escalera exterior, ofrece dos estancias muy versátiles. Actualmente se usan como trastero y estudio de artista, pero funcionarían igual de bien como despacho, sala de lectura o dormitorio adicional. En el exterior, unos 4.100 m² de terreno rústico con variedad de árboles frutales y olivos e incluyen un pozo en funcionamiento. La vivienda dispone de agua y electricidad de red, aunque por el terreno, los árboles y el pozo es ideal para quien busque una vida más autosuficiente/off-grid—cultivando su propio huerto y, si se desea, incorporando energías renovables. Aunque el centro de Almogía está a unos 10 minutos en coche, el entorno es muy aislado y apacible—perfecto para quienes valoran el espacio y la privacidad.

Características clave Casa adosada en esquina (fila de tres) en el entorno rural de Almogía Salón-comedor con estufa de leña Puertas dobles a cocina-comedor exterior con BBQ y horno de pizza 3 dormitorios en planta baja; baño con ducha a ras de suelo Amplia cocina rústica con muebles sueltos Dos estancias flexibles en planta alta (acceso por escalera exterior): estudio/oficina/habitación de invitados ~4.100 m² de terreno con frutales y olivos Pozo operativo; agua y electricidad de red Entorno aislado; ~10 minutos en coche a Almogía Gran potencial para vida autosuficiente/off-grid

Destacado:

Piscina, Vistas a la montaña, Jardín privado, Plazas, Inversión, Reventa