

Ático en Punta Chullera

Referencia: R5343052



Dormitorios: 2

Baños: 2

M²: 147

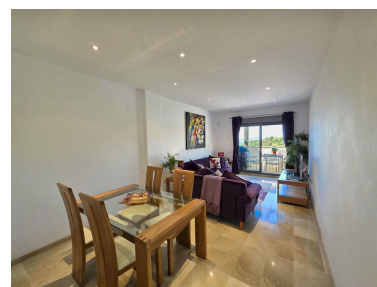
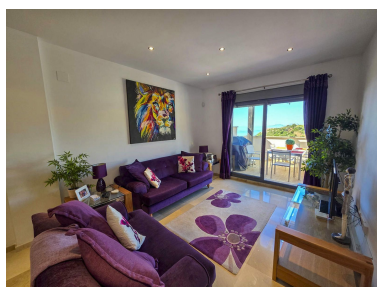
Precio: 325.000 €

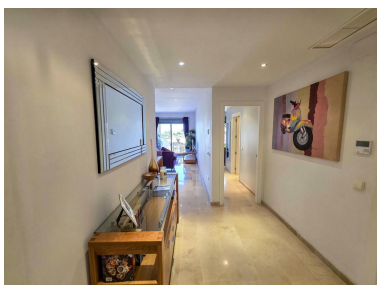
Estado: Venta

Tipo de propiedad: Ático

Plazas: por petición

Día de la impresión : 7th
Mayo 2026





Descripción: A tan solo unos minutos de la mundialmente famosa Marina de Sotogrande, en la exclusiva zona de Bahía de las Rocas/La Paloma, se encuentra este elegante complejo residencial diseñado para ofrecer confort, estilo y relajación. Rodeado de exuberantes jardines floridos, el complejo cuenta con una gran piscina y una pista de pádel, ideales para el ocio y el bienestar, y a la vez, cuidadosamente diseñados para garantizar paz y tranquilidad. El apartamento le da la bienvenida con un espacioso recibidor que conduce a una luminosa y ventilada sala de estar. Desde aquí, unas puertas corredizas de cristal se abren a una terraza de 24 m² orientada al sur, donde podrá disfrutar de vistas panorámicas del Mediterráneo, Gibraltar y el paisaje circundante: vistas que le inspirarán cada día. Una cocina semiabierta y totalmente equipada, con lavadero contiguo, combina practicidad con un diseño moderno. La vivienda ofrece dos amplias habitaciones dobles con armarios empotrados y dos elegantes baños, incluyendo un lujoso baño en suite con ducha y bañera. La habitación principal también cuenta con acceso directo a la terraza, permitiéndole despertarse con impresionantes vistas al mar. Para mayor comodidad, la propiedad incluye una amplia plaza de aparcamiento subterráneo y un trastero privado. Esta vivienda ofrece el equilibrio perfecto entre elegancia, confort y estilo de vida mediterráneo.

Destacado:

None, Piscina, Aire acondicionado, Vistas al mar, Ascensor, None, Jardín privado, Seguridad 24H, Plazas, Inversión