

+34 695 577 651

**LW**  
Estates

info@lw-estates.com

Villa en Benahavís

Referencia: R5338414



Dormitorios: 8

Baños: 8

M<sup>2</sup>: 1.100

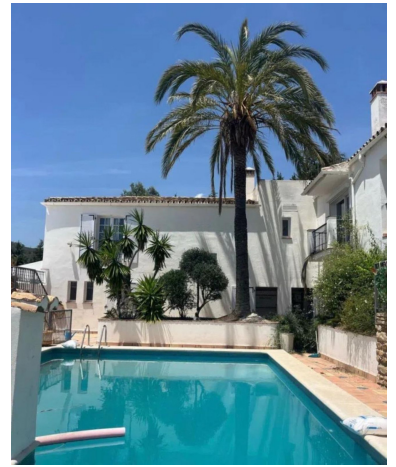
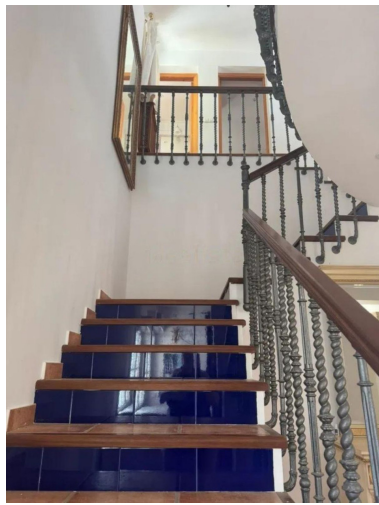
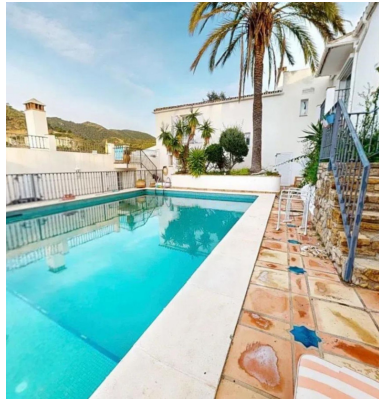
Precio: 2.495.000 €

Estado: Venta

Tipo de propiedad: Villa

Plazas: por petición

Día de la impresión : 26th  
Abril 2026



---

Descripción: ¡Oportunidad para aprovechar! ¡Uno de los mejores proyectos de reforma en la Costa del Sol! La mejor propiedad en el pueblo de Benahavís. En el corazón del pueblo, situado en su propia colina con impresionantes vistas a la montaña en todas direcciones. Apartado y rodeado de bosque, para su propia privacidad, pero aún así a poca distancia a pie del pintoresco y codiciado pueblo con sus muchos bares y restaurantes de renombre. La mansión fue construida en 1995 por un noble ruso sin escatimar en gastos. Hoy es un proyecto de reforma donde puede dejar su propia marca en la finca de 1100 m<sup>2</sup> en 3 niveles con 8 dormitorios y 8 baños, construida sobre una doble parcela de 4200 m<sup>2</sup>. Con una gran piscina, cinco chimeneas abiertas, garaje doble, paneles solares, enorme bodega y muchas terrazas. Las opciones son muchas: una gran casa para vivir varias generaciones, una casa familiar con 5 apartamentos adicionales para alquilar, o una urbanización de seis apartamentos con piscina comunitaria. Posibilidad de solicitar permiso para construir una villa completamente nueva en la parcela inferior. Esta es una rara oportunidad de adquirir una propiedad verdaderamente única para crear la casa de sus sueños en uno de los lugares más prestigiosos de la Costa del Sol. El precio es negociable, se aceptan ofertas después de la visita. Benahavís – La Joya Escondida de la Costa del Sol Situado a poca distancia en coche de Marbella, en el corazón de la Costa del Sol, Benahavís Pueblo es uno de los pueblos más encantadores y exclusivos del sur de España. Benahavís es reconocido como el municipio más rico de la Costa del Sol y se encuentra entre los municipios más ricos de España. Esta exclusividad atrae a residentes internacionales, personas de alto perfil y compradores exigentes que buscan privacidad, seguridad y una calidad de vida excepcional. La zona es famosa por sus campos de golf de clase mundial, restaurantes de alta cocina y exclusivas comunidades cerradas. A menudo se le conoce como el "Comedor de la Costa del Sol" gracias a su destacada gastronomía y sus encantadores restaurantes locales. Villa - Chalet, Benahavís, Costa del Sol. 8 Dormitorios, 8 Baños, Construidos 1100 m<sup>2</sup>, Terraza 200 m<sup>2</sup>, Jardin/Terreno 4200 m<sup>2</sup>. Posición : Pueblo, Pueblo de Montaña, Cerca de Tiendas, Cerca de Colegios, Cerca de los Bosques. Orientación : Sur. Estado : Requiere Restauración. Piscina : Privada. Climatización : Aire Acondicionado, A/A Caliente, A/A Frio. Vistas : Montaña, Panorámicas. Características : Terraza Cubierta, Armarios Empotrados, Terraza Privada, WiFi, Trastero, Lavadero, Baño En-Suite, Cerca de una Iglesia. Muebles : Parcialmente. Cocina : Equipada. Jardin : Privado. Seguridad : Recinto Cerrado. Aparcamiento : Subterráneo, Garaje, Cubierto, Más de uno, Privado. Categoría : Reventa.

---

Destacado:

Piscina, Aire acondicionado, Calefacción, Vistas a la montaña, None, Jardín privado, Plazas, Reventa