

+34 695 577 651

LW
Estates

info@lw-estates.com

Apartamento en Calahonda

Referencia: R5323066



Dormitorios: 2

Baños: 2

M²: 104

Precio: 349.500 €

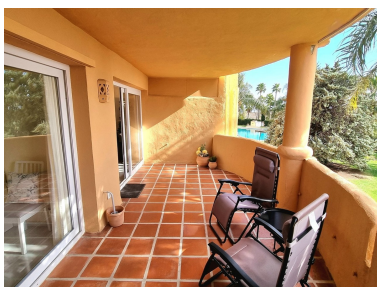
Estado: Venta

Tipo de propiedad:
Apartamento

Plazas: por petición

Día de la impresión : 2nd
Mayo 2026





Descripción:REDUCIDO ABRIL 2026*** Este acogedor apartamento en la primera planta, en la codiciada comunidad de El Porton en Calahonda, ofrece un espacio generoso, comodidad moderna y un estilo de vida mediterráneo maravillosamente relajado. La casa cuenta con dos dormitorios y dos baños, incluyendo un dormitorio principal con baño en suite, armarios empotrados y acceso directo a la gran terraza cubierta. La terraza también es accesible desde el salón y disfruta de una orientación suroeste muy atractiva, con vistas a los jardines y amplias vistas al mar que se extienden hasta Gibraltar y el norte de África — un lugar ideal para comer al aire libre o relajarse bajo el sol. En el interior, la distribución es luminosa y práctica, con una cocina completamente equipada que fue renovada hace apenas dos años y medio. Incluye una sala de servicio separada que alberga la caldera, la lavadora y una secadora para mayor comodidad. El amplio salón acomoda fácilmente un gran sofá, una mesa de comedor y unidades de almacenamiento, mientras que el aire acondicionado garantiza comodidad durante todo el año. El Porton es una comunidad segura y cerrada con aparcamiento comunitario fuera de la calle, dos piscinas (una abierta todo el año) y la comodidad añadida de un ascensor. Su posición elevada ofrece tranquilidad mientras sigue estando a solo cinco minutos en coche de las tiendas locales y siete minutos de la costa. Tanto si buscas una residencia permanente, una segunda casa con cierre cerrado o una propiedad con potencial de alquiler, este apartamento es una opción excelente. Actualmente, la comunidad permite nuevas solicitudes de licencias turísticas, lo que añade aún más atractivo a los compradores con intención de inversión. Contáctanos para concertar una visita. * Construido 104 m² * Piscina Comunitario * Red de Agua * Red de Electricidad * Teléfono Posible * Internet Posible * Muebles Negociable * Aire Acondicionado * Minusválidos * Terraza Privada * Parking comunitario * 7 minutos en coche de la playa * 5 minutos en coche de las tiendas * Gastos comunitarios: 142,00€ por mes * IBI: 386,00€ anualmente * Tasa de basuras: 78,00€ anualmente * Ascensor

Destacado:

Piscina, Aire acondicionado, Vistas al mar, Jardín privado, Ascensor, None, Sistema de alarma, Plazas