

+34 695 577 651



info@lw-estates.com

Casa en Atalaya

Referencia: R5311546



Dormitorios: 4

Baños: 5

M²: 180

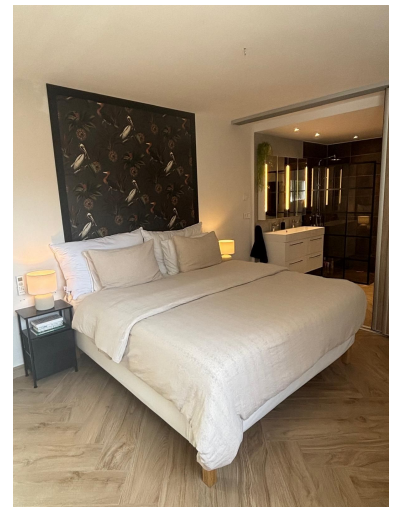
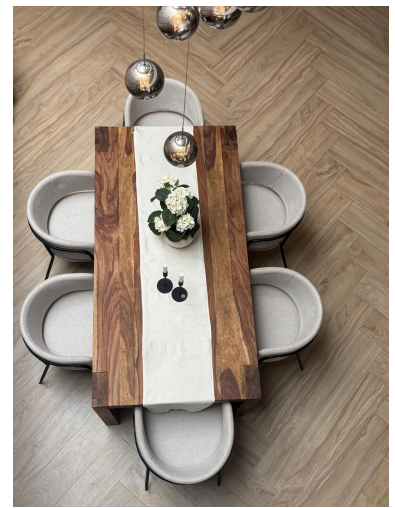
Precio: 795.000 €

Estado: Venta

Tipo de propiedad: Casa

Plazas: por petición

Día de la impresión : 26th
Abril 2026



Descripción: Impresionante adosado totalmente renovado con apartamento de invitados, solárium en la azotea y servicios tipo resort en la Nueva Milla de Oro Ubicado en la segura comunidad cerrada de Señorío de Cortes, entre Estepona y Marbella, este precioso adosado renovado ofrece lujo moderno, privacidad y un estilo de vida exterior excepcional en una de las zonas más deseadas de la Nueva Milla de Oro. La comunidad cuenta con una gran piscina, pista de pádel, pista de tenis y amplias zonas verdes muy bien cuidadas, creando un entorno tranquilo de estilo resort. Características principales: • 180 m² construidos en dos niveles • Unidad de invitados independiente con entrada privada • Todos los dormitorios con baños en suite • Garaje privado con acceso directo a la vivienda • Solárium en la azotea con espacio para tumbonas y zonas de estar • Jardín privado ajardinado • Terraza cubierta • Comunidad cerrada El nivel principal ofrece un luminoso salón-comedor de planta abierta con suelos elegantes, chimenea de diseño y grandes puertas de cristal que se abren a la terraza y al jardín. La cocina contemporánea incluye una isla central, mobiliario de alta calidad y electrodomésticos integrados. También hay un aseo de invitados en este nivel. Un punto destacado es la unidad de invitados independiente, ideal para visitantes, familia, oficina en casa o potencial de alquiler. Puede integrarse fácilmente en la vivienda principal si se desea. En la planta superior se encuentran tres amplios dormitorios, todos con baños en suite, incluido el dormitorio principal con terraza privada. La propiedad también cuenta con un generoso solárium en la azotea, perfecto para relajarse, entretener y disfrutar del sol mediterráneo durante todo el día. A solo minutos de playas, campos de golf, colegios internacionales, restaurantes y Puerto Banús (10 minutos), esta propiedad ofrece una excelente relación calidad-precio. Ideal como residencia permanente, casa de vacaciones Las visitas pueden programarse los miércoles y jueves de 17:00 a 18:00 (actualmente alquilado). Reserve una visita lo antes posible.

Destacado:

None, Piscina