

Casa en Atalaya

Referencia: R5308201



Dormitorios: 3

Baños: 3

M²: 130

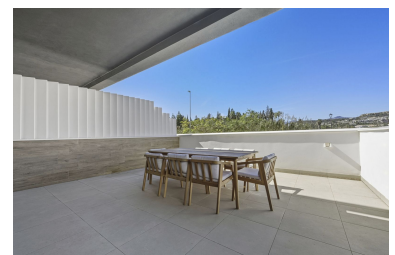
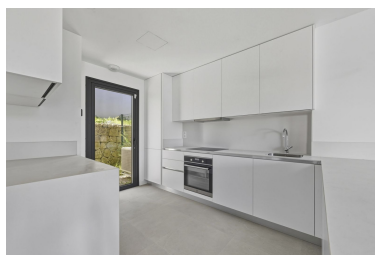
Precio: 745.000 €

Estado: Venta

Tipo de propiedad: Casa

Plazas: por petición

Día de la impresión : 26th
Abril 2026



Descripción: Adosado de Lujo Contemporáneo | Marbella Oeste El Equilibrio Perfecto entre Diseño Moderno y Ubicación Privilegiada Ubicado en el corazón de Marbella Oeste, este adosado a estrenar representa la cumbre de la vida mediterránea moderna. Diseñado con una estética elegante y contemporánea, y con acabados de los más altos estándares, esta vivienda es perfecta para aquellos que se niegan a comprometer la calidad o la ubicación. Excelencia en el Interior La propiedad cuenta con una luminosa cocina y zona de estar de planta abierta que fluye sin esfuerzo hacia el exterior. Se ha tenido en cuenta cada detalle para el confort durante todo el año: 3 Dormitorios Espaciosos: Incluyendo una suite principal con acabados premium. 2 Baños de Alta Gama + Aseo de Invitados: Con porcelánicos y sanitarios de primer nivel. Climatización: Disfrute de un confort total con suelo radiante en toda la vivienda y aire acondicionado independiente en cada estancia. Conexión Fluida: Grandes ventanales de suelo a techo aseguran que la vivienda esté bañada en luz natural. Vida Exterior e Instalaciones La Costa del Sol es sinónimo del estilo de vida al aire libre, y esta vivienda lo ofrece al máximo: Amplia Terraza: Un espacio generoso diseñado específicamente para cenar al fresco, descansar y el entretenimiento. Instalaciones de la Urbanización: Situada dentro de una comunidad segura y cuidada que cuenta con una gran piscina y una piscina infantil dedicada. Una Ubicación Sin Igual Está perfectamente posicionado para disfrutar de lo mejor de la costa: Marbella y Puerto Banús: A solo 10 minutos en coche de restaurantes de clase mundial y tiendas de lujo. Estepona: Llegue al "Jardín de la Costa del Sol" en solo 15 minutos. La Playa: Arenas doradas y chiringuitos están a aproximadamente 10 minutos. Pueblo de Benahavís: A unos momentos del pueblo blanco más pintoresco de la región, famoso por ser el "Rincón Gastronómico" de Andalucía. Nuestra Opinión: Esta propiedad es un hallazgo excepcional que cumple con todos los requisitos para una residencia principal o una inversión vacacional de alto rendimiento. La inclusión de suelo radiante en toda la vivienda es una característica premium que realmente la distingue de las construcciones estándar en la zona Pareada, Atalaya, Costa del Sol. 3 Dormitorios, 3 Baños, Construidos 130 m², Terraza 35 m². Posición : Cerca de Golf, Cerca de Puerto, Cerca de Tiendas, Cerca de Ciudad, Cerca de Colegios. Orientación : Oeste. Estado : Excelente, Nueva Construcción. Piscina : Comunitaria, Piscina de Niños. Climatización : Aire Acondicionado, Calefacción Central., Suelo Radiante, Baño. Características : Terraza Cubierta, Armarios Empotrados, Terraza Privada. Muebles : Sin Amueblar. Cocina : Equipada, Parcialmente Equipada. Jardín : Comunitario. Seguridad : Recinto Cerrado, Portero Automático. Aparcamiento : Privado. Servicios Públicos : Electricidad, Agua Potable. Categoría : Lujo, Reventa, Contemporáneo.

Destacado:

Nueva construcción, Piscina, Aire acondicionado, None, Jardín privado, Plazas, Lujo, Reventa