

Casa en Alhaurín de la Torre

Referencia: R5292895



Dormitorios: 6

Baños: 4

M<sup>2</sup>: 253

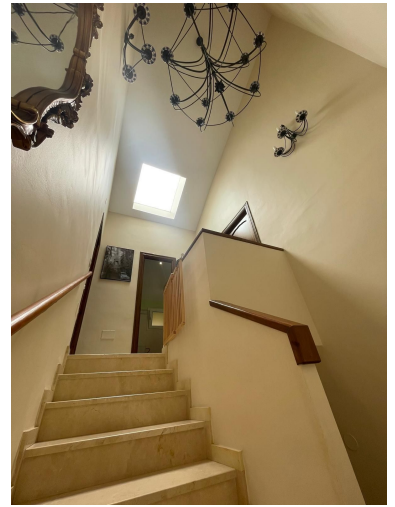
Precio: 596.000 €

Estado: Venta

Tipo de propiedad: Casa

Plazas: por petición

Día de la impresión : 7th  
Mayo 2026



Descripción: Descubre esta magnífica vivienda pareada ubicada en la exclusiva urbanización La Capellanía, una de las zonas residenciales más valoradas de Alhaurín de la Torre. Rodeada de tranquilidad, zonas verdes y todos los servicios a pocos minutos, esta propiedad es perfecta para familias que buscan espacio, privacidad y calidad de vida en la Costa del Sol. Características principales Vivienda de 228 m<sup>2</sup> distribuidos en varias plantas con espacios amplios y funcionales. Parcela privada con piscina de agua salada de 18 m<sup>2</sup> y zona de terraza totalmente acondicionada para disfrutar al aire libre. Aire acondicionado en varias estancias y chimenea en el salón principal, ideal para cualquier época del año. Ventanas climait oscilobatientes que aportan aislamiento térmico y acústico. Instalación eléctrica renovada y sistema de energía fotovoltaica (3,6 kWp) para mayor eficiencia energética. Sistema de videovigilancia conectado con la Policía, garantizando máxima seguridad. Distribución de la vivienda

Planta principal: Luminoso salón con chimenea y salida directa a la terraza con vistas a la piscina. Cocina independiente totalmente equipada y zona de comedor con acceso a un espacio de barbacoa y cocina de verano. Un dormitorio y un baño completo completan esta planta. Primera planta: Tres dormitorios amplios con armarios empotrados. El dormitorio principal cuenta con vestidor y baño en suite con ducha tipo italiana. Otro baño completo da servicio a los dormitorios secundarios. Planta semisótano: Este nivel ha sido completamente acondicionado, transformándose en un apartamento independiente con dos dormitorios, vestidor, una cocina equipada, baño completo y dos pequeños trasteros. Ideal para alojar invitados, familiares, o incluso como espacio de alquiler independiente. Ubicación privilegiada La Capellanía es una de las urbanizaciones más tranquilas y valoradas de Alhaurín de la Torre, reconocida por su ambiente familiar, calles cuidadas y excelente conexión. A tan solo 5 minutos a pie encontrarás el centro comercial con supermercado Supeco, farmacia, panadería La Canasta, restaurantes, y el encantador Parque El Castillo, además de los Jardines de la Avenida de la Música. El acceso a la autovía A-7 está a pocos minutos, lo que permite llegar rápidamente a Málaga capital, el aeropuerto internacional, o las playas de Torremolinos y Benalmádena. Ideal para Familias que buscan una vivienda amplia con independencia y confort. Propietarios que deseen generar rentabilidad con un apartamento adicional en el sótano. Quienes valoran vivir en una zona residencial consolidada, segura y con todos los servicios cerca.

---

#### Destacado:

Piscina, Aire acondicionado, Vistas a la montaña, None, Jardín privado, Sistema de alarma, Plazas, Lujo