

Villa en Sierrezuela

Referencia: R5288329



Dormitorios: 5

Baños: por petición

M²: 346

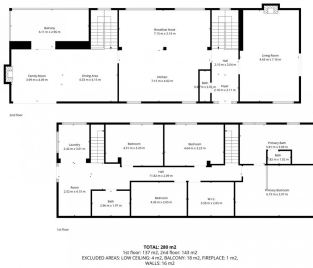
Precio: 900.000 €

Estado: Venta

Tipo de propiedad: Villa

Plazas: por petición

Día de la impresión : 4th
Mayo 2026





Descripción: Construida originalmente como una pareada de dos viviendas, la propiedad destaca por su gran flexibilidad y ofrece múltiples posibilidades de uso: desde un cómodo hogar para una familia numerosa hasta una residencia para dos familias amigas o una práctica vivienda multigeneracional. La casa se distribuye en dos plantas, siendo la planta superior el corazón social y representativo del hogar. La entrada principal conduce a un acogedor recibidor con aseo de invitados. Desde aquí se accede a un amplio y luminoso salón, donde la chimenea aporta calidez y los grandes ventanales permiten una agradable conexión con una de las terrazas. En el centro de esta planta se sitúa una espaciosa cocina con zona de comedor contigua, ideal tanto para el día a día como para reuniones familiares y encuentros sociales. A través de la cocina, y mediante elegantes puertas dobles, se accede a un segundo salón ubicado en el extremo opuesto de la vivienda, con salida directa a las zonas exteriores y a la piscina. Este espacio cuenta también con chimenea, creando un ambiente especialmente acogedor. La planta inferior dispone de entrada independiente y se comunica igualmente con la planta superior mediante dos escaleras distintas, lo que aporta comodidad y versatilidad. En esta planta se encuentran los dormitorios, así como espacios destinados al trabajo y a la gestión del hogar. Actualmente la vivienda ofrece tres dormitorios: dos habitaciones infantiles y un amplio dormitorio principal. Además, cuenta con un tranquilo despacho y un vestidor independiente, ambos fácilmente convertibles en dormitorios adicionales si se desea. El dormitorio principal dispone de un generoso baño en suite de estilo spa, mientras que las habitaciones infantiles comparten un segundo baño situado en el pasillo. Junto a la entrada de la planta inferior se ubica un práctico lavadero. El confort de la vivienda se ve reforzado por abundantes espacios de almacenamiento, aire acondicionado, ventiladores de techo y paneles solares. En el exterior, la casa está rodeada por un patio privado, pavimentado y de fácil mantenimiento, protegido por muros, que ofrece una piscina, varias terrazas tanto abiertas como cubiertas, y espacio de aparcamiento para dos vehículos. Ubicada en una zona tranquila y familiar, pero a la vez cercana a servicios, colegios y buenas conexiones, esta vivienda es ideal para quienes buscan calidad de vida y disfrutar de un relajado estilo de vida mediterráneo.

Destacado:

Piscina, Aire acondicionado, None, Jardín privado