

Casa en Alhaurín de la Torre

Referencia: R5284045



Dormitorios: 4

Baños: 3

M²: 145

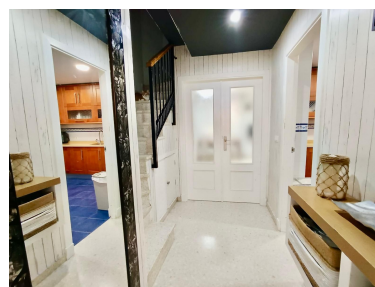
Precio: 369.900 €

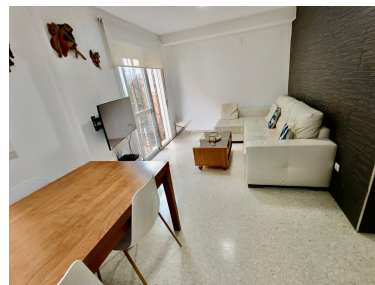
Estado: Venta

Tipo de propiedad: Casa

Plazas: por petición

Día de la impresión : 25th
Abril 2026





Descripción: Casa adosada de 145 m² en Alhaurín de la Torre, (El Romeral – Peñón Zapata) Sin gastos de comunidad Magnífica casa adosada en Alhaurín de la Torre, situada en la demandada zona de El Romeral – Peñón Zapata, una ubicación tranquila y familiar, bien comunicada y con todos los servicios cercanos. La vivienda cuenta con 145 m² construidos, distribuidos en tres plantas, ideal para familias que buscan amplitud, comodidad y espacios exteriores, sin gastos de comunidad. Planta baja: Amplio y luminoso salón-comedor, cocina independiente, aseo, garaje privado, porche delantero de 25 m² perfecto para disfrutar al aire libre, zona de barbacoa y patio trasero de 18 m² con muebles de obra para almacenaje, ideal como zona de ocio o descanso. Primera planta: Dispone de tres dormitorios, destacando el dormitorio principal con vestidor, además de un baño completo que da servicio a la planta. Segunda planta abuhardillada: Espacio diáfano tipo salón-dormitorio / estudio, con vestidor y baño completo, ideal como suite, zona de trabajo o apartamento independiente. ■ Características destacadas: • Casa adosada de 3 plantas • 145 m² construidos • 3 dormitorios + estudio • 3 baños + aseo • Garaje privado • Porche, patio y barbacoa • Zona tranquila y residencial • Sin gastos de comunidad Una vivienda perfecta para quienes buscan calidad de vida, amplitud y una excelente ubicación en Alhaurín de la Torre. Ideal como primera, segunda residencia o inversión.

Destacado:

None, Aire acondicionado, Calefacción, None, Sistema de alarma, Plazas, Casa de vacaciones, Inversión, Reventa