

+34 695 577 651

LW
Estates

info@lw-estates.com

Apartamento en Benahavís

Referencia: R5258839



Dormitorios: 1

Baños: 1

M²: 92

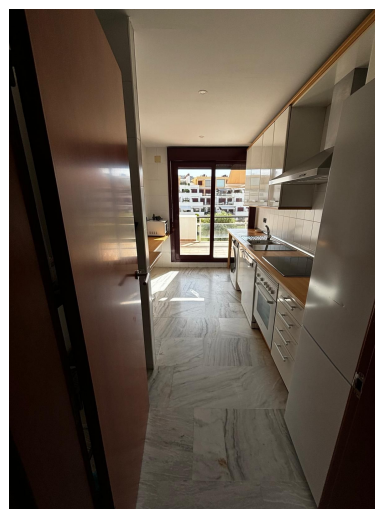
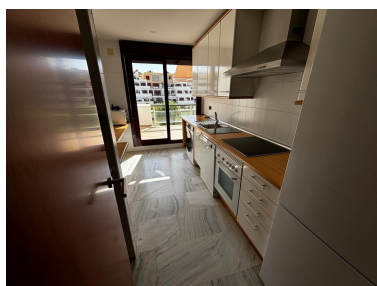
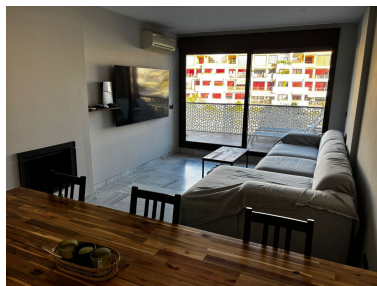
Precio: 285.000 €

Estado: Venta

Tipo de propiedad:
Apartamento

Plazas: por petición

Día de la impresión : 26th
Abril 2026



Descripción: Encantador Apartamento de 1 Dormitorio en Urbanización Parque Botánico – Estepona, con Amenidades Resort Descubre este impecable apartamento de 1 dormitorio en la prestigiosa urbanización Parque Botánico, una comunidad cerrada de lujo en Estepona en la soleada Costa del Sol – famosa por su ubicación serena entre montañas y mar, ofreciendo un estilo de vida resort con exuberantes jardines botánicos, múltiples piscinas (incluyendo opciones interiores climatizadas y exteriores), gimnasio de vanguardia, spa con sauna y jacuzzi, pistas de tenis y seguridad 24 horas. Este spot prime brinda fácil acceso a playas prístinas (10-15 minutos), campos de golf de clase mundial como Los Flamings, colegios internacionales, supermercados y la A-7 para viajes rápidos a Puerto Banús o al aeropuerto de Málaga – ideal para vivir todo el año o inversión en el próspero mercado de Estepona en 2025, donde propiedades similares promedian 300.000-450.000 € con rentabilidades sólidas del 5-7% ante la demanda creciente por resorts ecológicos. Con 92 m² construidos en entreplanta exterior con ascensor conveniente y orientación sur-este deseable para luz natural abundante, esta residencia bien mantenida presume de una distribución funcional: un dormitorio espacioso con armarios empotrados, un baño moderno, un salón-comedor con cocina totalmente equipada y una generosa terraza de 20 m² perfecta para relax o comidas al aire libre. Detalles premium incluyen aire acondicionado en toda la vivienda, calefacción individual eléctrica y una plaza de garaje equipada con instalación para carga de coche eléctrico, más un trastero de 5 m² – todo realzando la comodidad diaria. Las excepcionales amenidades de la urbanización incluyen jardines expansivos, piscinas y un ambiente comunitario acogedor, garantizando lujo de bajo mantenimiento. Esta propiedad llave en mano es un hallazgo raro para vida cómoda o alquileres – ¡contáctanos hoy para concertar una visita!

Destacado:

Piscina, Aire acondicionado, Jardín privado, Ascensor, None, Sistema de alarma, Seguridad 24H, Plazas