

+34 695 577 651

LW
Estates

info@lw-estates.com

Villa en Benalmadena

Referencia: R5181118



Dormitorios: 6

Baños: 5

M²: 814

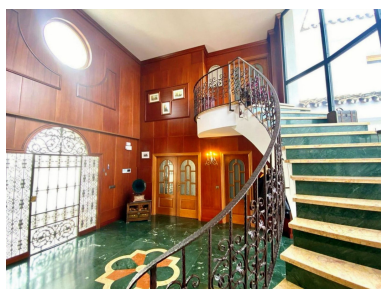
Precio: 1.600.000 €

Estado: Venta

Tipo de propiedad: Villa

Plazas: por petición

Día de la impresión : 2nd
Mayo 2026





Descripción: Villa Exclusiva con Vistas Panorámicas en Benalmádena Presentamos una espectacular villa independiente situada en una de las zonas residenciales más codiciadas de la Costa del Sol. Esta propiedad combina a la perfección elegancia, amplitud y confort, ofreciendo un estilo de vida incomparable en un entorno natural privilegiado, a un paso del prestigioso campo de golf, de colegios internacionales, supermercados y a pocos minutos de la playa. Construida sobre una amplia parcela de 2.238 m², la villa disfruta de total privacidad, una orientación excelente y vistas panorámicas abiertas a la montaña y al paisaje natural que la rodea. Diseño Exclusivo y Espacios Luminosos Con más de 800 m² construidos, la vivienda se distribuye en tres niveles diseñados para ofrecer comodidad, funcionalidad y calidad de vida: Planta principal: Amplio hall de entrada con grandes ventanales que llenan la casa de luz natural. Salón-comedor de generosas dimensiones con chimenea y salida directa a una terraza con zona de barbacoa. Cocina totalmente equipada con isla central y acceso al exterior, ideal para comidas al aire libre. En esta planta se encuentran también tres dormitorios, todos con salida a terraza, dos baños completos y un aseo de cortesía. Planta superior: Zona de descanso compuesta por un dormitorio doble y una suite principal con vestidor, baño completo con jacuzzi, ducha, doble lavabo y acceso a una terraza privada con impresionantes vistas panorámicas. Planta baja: Gran garaje cerrado con capacidad para más de 5 vehículos, lavadero y dos estancias polivalentes. Una de ellas cuenta con baño en suite y entrada independiente, perfecta para un apartamento de invitados u oficina. La segunda es ideal para crear un gimnasio, sala de cine o apartamento adicional. Exteriores Privados y Zona Chill-Out La zona exterior está diseñada para disfrutar del clima mediterráneo durante todo el año. La propiedad ofrece jardines maduros, amplias terrazas, zonas chill-out, espacio para reuniones sociales y una gran piscina privada, todo ello rodeado de vegetación que aporta intimidad y tranquilidad. Características Principales: Parcela de 2.238 m² 6 dormitorios y 5 baños Garaje cerrado de 343 m² con capacidad para más de 5 coches Piscina privada y amplios jardines Suelos de mármol y techos altos Cocina totalmente equipada con isla Varias terrazas cubiertas y descubiertas Armarios empotrados y trastero Aire acondicionado Sótano con múltiples posibilidades Vistas panorámicas a la montaña y entorno natural Información Adicional Año de construcción: 2002 Orientación: Norte, Sur, Este y Oeste Comunidad: 250 €/trimestre IBI: 2.100 €/año Precio: 1.595.000 € (1.959 €/m²) Una propiedad excepcional para quienes buscan una villa amplia, elegante y exclusiva en una ubicación privilegiada de la Costa del Sol. Perfecta como residencia habitual o como segunda vivienda de alto nivel. Contáctenos para más información o para concertar una visita privada.

Destacado:

Piscina, Aire acondicionado, Vistas a la montaña, None, Jardín privado, Plazas, Lujo