

Villa en Benalmadena

Referencia: R5167405



Dormitorios: 8

Baños: 7

M²: 888

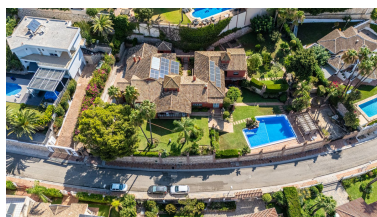
Precio: 3.500.000 €

Estado: Venta

Tipo de propiedad: Villa

Plazas: por petición

Día de la impresión : 2nd
Mayo 2026



Descripción: Villa exclusiva en Torrequebrada – Benalmádena Costa Superficie construida: 888 m² Parcela: 2.109 m² Dormitorios: 6 Baños: 6+ Piscina privada – Jardines consolidados – Privacidad total Descripción Magnífica villa unifamiliar en la prestigiosa urbanización Torrequebrada, considerada actualmente la zona premium de Benalmádena. Una propiedad única en el mercado gracias a su parcela excepcional de más de 2.100 m², el doble de lo habitual en el entorno, lo que garantiza amplitud, privacidad y exclusividad. La vivienda, de 888 m² construidos, se distribuye en dos plantas (principal y sótano semienterrado), con estancias amplias y luminosas, acabados de lujo y diseño clásico. Planta principal: gran salón con ventanales al jardín, comedor, cocina independiente con acceso de servicio, despacho, dormitorio principal en suite con vestidor, tres dormitorios adicionales, zonas auxiliares, lavandería independiente y un patio interior con vegetación que aporta luz y frescor natural. Planta sótano: dos zonas habitables independientes, perfectas como espacios de invitados, área de recreo o alojamiento de servicio. Gran garaje y zonas de almacenamiento. Exteriores Piscina de 60 m² orientada al sur, con sol durante todo el día. Jardines consolidados con arbolado que aportan máxima privacidad. Varios accesos y varias plazas de aparcamiento. Ubicación Situada junto al Campo de Golf de Torrequebrada y a solo 2 minutos de la playa, la villa se beneficia de un entorno privilegiado con todos los servicios: colegios privados, centro de salud, casino, zonas de ocio y excelentes comunicaciones con la CN-340. A 15 minutos del centro de Málaga y de su aeropuerto internacional. Valor diferencial Parcela de dimensiones únicas y divisible según el Plan de Ordenación Municipal. Privacidad absoluta gracias a su posición elevada. Espacios versátiles que permiten distintos usos (residencial principal, invitados o servicio). Ubicación estratégica en Torrequebrada, la zona más exclusiva de Benalmádena. Venta a cuerpo cierto, con mobiliario incluido.

Destacado:

None, Piscina, Aire acondicionado, Vistas al mar, Vistas a la montaña, Jardín privado, None, Sistema de alarma, Plazas, Lujo