

+34 695 577 651

**LW**  
Estates

info@lw-estates.com

Apartamento en Estepona

Referencia: R5146729



Dormitorios: 2

Baños: 1

M<sup>2</sup>: 79

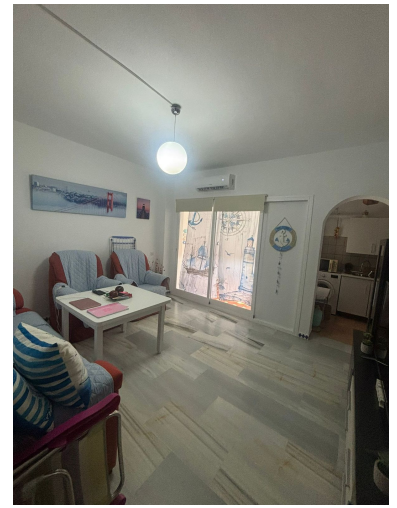
Precio: 333.000 €

Estado: Venta

Tipo de propiedad:  
Apartamento

Plazas: por petición

Día de la impresión : 10th  
Junio 2026



Descripción: Apartamento en Primera Línea de Playa en la Serena Playa de Guadalobón de Estepona Ubicación Idílica Frente al Mar: Situado directamente en Playa de Guadalobón, la tranquila playa occidental de Estepona conocida por sus arenas doradas, aguas cristalinas del Mediterráneo y entrada poco profunda ideal para familias—perfecta para una vida costera relajada con baja afluencia y belleza natural donde el río Guadalobón se une al mar. Entorno Conveniente pero Pacífico: Disfruta de una zona de playa tranquila con un enorme aparcamiento justo en la entrada, a solo 5 minutos en coche del vibrante centro de Estepona y 3 minutos del animado Puerto Deportivo de Estepona, fusionando serenidad con fácil acceso a restaurantes, navegación y servicios urbanos. Distribución Cómoda y Moderna: Este apartamento de 79 m<sup>2</sup> con orientación oeste en la 4<sup>a</sup> planta (con ascensor) ofrece 2 habitaciones, 1 baño, terraza y balcón para vistas impresionantes al atardecer, aire acondicionado para comodidad todo el año, más piscina y jardín comunitarios para ocio. Retiro Costero Definitivo: Ideal para quienes buscan una mezcla armónica de tranquilidad playera y proximidad al encanto de Estepona, en una región celebrada por sus costas poco concurridas y paseos escénicos. Abraza la vida en primera línea de playa en su máxima expresión en Playa de Guadalobón, un tramo sereno de 2.500 metros de arena y grava en Estepona, famoso por sus aguas limpias y poco profundas ideales para familias, olas moderadas y un ambiente pacífico con tasas de ocupación típicamente entre el 30-70% incluso en verano. El entorno urbano-humedal de la playa crea una fusión única de paisajes naturales, con el río Guadalobón desembocando en el Mediterráneo, ofreciendo horizontes abiertos y una brisa refrescante—convirtiéndola en una joya oculta para paseos y relajación lejos de zonas más concurridas. Este apartamento orientado al oeste maximiza la luz vespertina y los atardeceres desde su terraza y balcón privados, con una distribución compacta pero funcional de 79 m<sup>2</sup> que incluye dos habitaciones, un baño y interiores luminosos. Las comodidades esenciales abarcan aire acondicionado para combatir el cálido clima andaluz, un ascensor para acceso conveniente a la posición exterior de la 4<sup>a</sup> planta, y instalaciones compartidas como una piscina y jardín que realzan la sensación de resort. Las ventajas de la ubicación abundan: un gran aparcamiento directamente en la entrada asegura llegadas sin estrés, mientras que la posición tranquila junto a la playa está a solo unos 3-4 km (aproximadamente 5 minutos en coche) del histórico centro de Estepona, hogar de calles floridas, mercados y sitios culturales. Del mismo modo, el Puerto Deportivo de Estepona—un puerto moderno con amarres, restaurantes y actividades acuáticas—está a un rápido trayecto de 3 minutos (alrededor de 2-3 km), proporcionando opciones fáciles para navegación o salidas nocturnas. Esta configuración ofrece lo mejor de ambos mundos: aislamiento en una playa menos abarrotada con conectividad rápida a las amenidades de Estepona, incluyendo campos de golf cercanos y los 21 km de costa de la ciudad. En el dinámico mercado inmobiliario de Estepona, apartamentos en primera línea de playa como este son valorados por su acceso directo al mar, vistas panorámicas y características comunitarias, a menudo en desarrollos que enfatizan el lujo y la integración con la naturaleza—convirtiéndolo en una elección inteligente para inversión o estilo de vida.

---

Destacado:

Frente a la playa, None, Piscina, Aire acondicionado, Vistas a la montaña, Jardín privado, Ascensor, None, Plazas