

Apartamento en Nueva Andalucía

Referencia: R4994659



Dormitorios: 2

Baños: 2

M²: 133

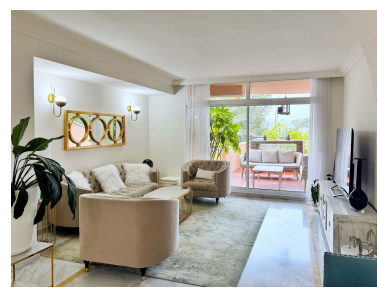
Precio: 525.000 €

Estado: Venta

Tipo de propiedad:
Apartamento

Plazas: por petición

Día de la impresión : 12th
Junio 2026





Descripción: PARA INVERSORES: SE VENDE CON INQUILINOS LA PROPIEDAD Ubicado en la exclusiva urbanización Magna Marbella, en el corazón de Nueva Andalucía, se encuentra este elegante apartamento de dos dormitorios y dos baños que refleja la sofisticación y el lujo. Recientemente decorado con muebles de diseño, este espacio está listo para ser habitado y ofrece una experiencia de vida contemporánea. El apartamento cuenta con una cocina independiente, espaciosa y completamente equipada, que se integra armoniosamente con el amplio salón. Tanto el salón como el dormitorio principal ofrecen acceso a una impresionante terraza, proporcionando un lugar perfecto para disfrutar del clima mediterráneo y las vistas panorámicas. La orientación sur-este garantiza una luminosidad excepcional y permite disfrutar de vistas a la majestuosa montaña de La Concha y al sereno mar. La propiedad incluye una plaza de parking y un trastero, proporcionando comodidad adicional y espacio de almacenamiento. Además, existe la posibilidad de negociar un trastero y plaza de aparcamiento adicionales, brindando flexibilidad a los futuros propietarios. Con detalles de alta calidad y una ubicación privilegiada, este apartamento en Magna Marbella ofrece un estilo de vida exclusivo en una de las zonas más codiciadas de la Costa del Sol. Un hogar que combina la elegancia moderna con la serenidad de las vistas, creando un ambiente único y distinguido para aquellos que buscan lo mejor en bienes raíces. LA URBANIZACIÓN La prestigiosa urbanización Magna Marbella, situada en el corazón de Nueva Andalucía, cautiva con su elegancia y comodidades excepcionales. Rodeada de campos de golf y disfrutando de cuidados y extensos jardines, esta joya inmobiliaria ofrece una experiencia de vida exclusiva. Los apartamentos de lujo, meticulosamente diseñados y decorados, se integran armoniosamente en el entorno, brindando a los residentes un hogar sofisticado con vistas espectaculares a la montaña de La Concha y al mar Mediterráneo. La urbanización cuenta con varias piscinas, creando oasis de relajación en medio de la belleza natural. Magna Marbella se erige como un enclave privilegiado, donde la calidad de vida se fusiona con la opulencia y la serenidad, ofreciendo un estilo de vida inigualable en la Costa del Sol. LA ZONA Nueva Andalucía, en Marbella, es un enclave encantador que combina el esplendor natural con la sofisticación urbana. Reconocida por sus campos de golf de clase mundial y villas de lujo, esta zona también ofrece acceso a colegios internacionales de alta calidad, lo que la convierte en una opción atractiva para familias. Los residentes disfrutan de la proximidad a la playa, la opulencia del Puerto Banús y una variedad de opciones de entretenimiento. Además, la presencia de colegios internacionales proporciona una comodidad adicional para aquellos que buscan una educación global para sus hijos. Nueva Andalucía se presenta como un destino completo que combina lujo, comodidad y una rica oferta cultural en la hermosa Costa del Sol.

Destacado:

None, Piscina, Aire acondicionado, Vistas a la montaña, Ascensor, None, Jardín privado, Seguridad 24H, Plazas, Inversión, Lujo