

Ático en Puerto Banús

Referencia: R4992316



Dormitorios: 3

Baños: 3

M²: 166

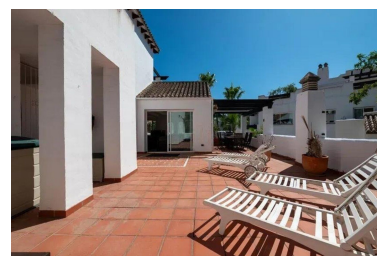
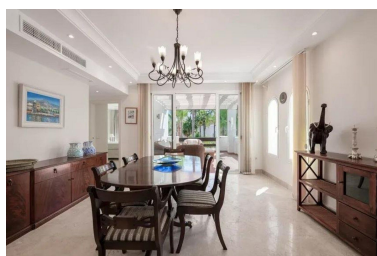
Precio: 1.600.000 €

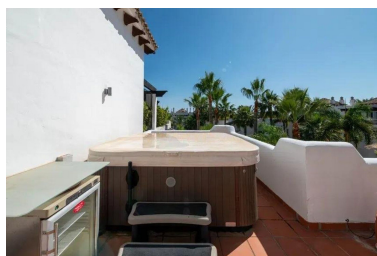
Estado: Venta

Tipo de propiedad: Ático

Plazas: por petición

Día de la impresión : 27th
Abril 2026





Descripción: Ubicado en una prestigiosa urbanización en la zona de Puerto Banús, presentamos este espectacular dúplex ofrece un estilo de vida privilegiado en un entorno tranquilo y ajardinado. A solo 5 minutos a pie de la playa, 15 minutos de Puerto Banús y muy cerca del Paseo Marítimo de San Pedro, su ubicación permite disfrutar de la mejor oferta gastronómica, comercial y de servicios de la zona. Este lujos apartamento se distribuye en dos plantas con espacios amplios y luminosos diseñados para disfrutar del clima mediterráneo. En la planta principal, un gran salón-comedor da acceso directo a dos terrazas, una de ellas perfecta para crear una zona de barbacoa y comedor exterior. La cocina independiente, totalmente equipada, cuenta con acceso a lavadero. Dispone de tres dormitorios y tres baños completos, con una distribución cómoda y funcional que garantiza privacidad y confort. En la planta superior, un solárium privado de 155 m² ofrece un espacio único para relajarse, tomar el sol o diseñar una zona chill-out con vistas despejadas. Además, la vivienda incluye plaza de aparcamiento y trastero, aire acondicionado frío/calor y forma parte de una exclusiva comunidad con piscina y jardines perfectamente cuidados. No dudes en solicitar una visita!.

Destacado:

None, Piscina, Aire acondicionado, Ascensor, None, Jardín privado, Plazas